

PRESSEMITTEILUNG

Cool Roof trifft auf Design Fassade

Objektbericht: Wohnungskomplex „Ekko“ im neuen ökologischen Stadtviertel Bastide Niel in Bordeaux

Umsetzung eines flachgeneigten « Cool Roofs » mit edelengobierten Ziegeln und hinterlüfteter Keramikfassade zur Verbesserung des thermischen Komforts

Neufahrn, 2022 — In Zusammenarbeit mit den Firmen Moeding und Erlus haben sich die Architekten und die Launay-Gruppe, Bauträger des Wohnkomplexes „Ekko“ im neuen ökologischen Stadtviertel Bastide Niel in Bordeaux, für ein „Cool Roof“ mit edelengobierten weißen Flachziegeln und für eine vorgehängte, hinterlüftete Keramikfassade in fünf hellen Farbnuancen entschieden. Durch das „Cool-Roof“-System wird die Sonnenwärme reflektiert und die Dachoberflächen bleiben selbst bei Sonneneinstrahlung kühl.



Foto :

ERLUS/MOEDING, Fotograf: Drone 33 Adrien Sifre

Das neue ökologische Stadtviertel Bastide Niel in Bordeaux wurde auf dem Gelände der einst brachliegenden Bahnstrecke und der ehemaligen Niel-Kaserne am östlichen Ufer der Garonne errichtet. Auf einer Fläche von 35 Hektar sind Wohnungen, Büro- und Geschäftsräume, sowie öffentliche Plätze und Parks untergebracht. Bis 2028 soll das stetig wachsende und sich entwickelnde ökologische Stadtviertel (ZAC) Bastide Niel das Wohnungsangebot in Bordeaux großzügig erweitern. Es bietet seinen zukünftigen Bewohnern ein nachhaltiges und innovatives Leben mitten im Herzen der Stadt.



Foto : ERLUS/MOEDING, Fotograf : Drone 33 Adrien Sifre

Ausgezeichnet mit dem Label „Eco-Quartier“, also « Öko-Viertel », wurde das Quartier Bastide Niel als technisch innovatives Stadtviertel zur Einsparung von Energie und Wasser, aber auch zur Reduzierung der Müllproduktion und des Verkehrsaufkommens konzipiert.

Um dieses selbst gesteckte Nachhaltigkeitsziel erfüllen zu können, werden 100 % des Warmwasser- und 50 % des Strombedarfs durch erneuerbare Energien gedeckt, insbesondere Dank einer eigens installierten PV-Anlage. Das Vorhaben, ein nachhaltiges und innovatives Gebäude zu errichten, spiegelt sich auch in der Entscheidung für ein „Cool Roof“ und weißen, sonnenreflektierenden Tondachziegeln wider.

Ein begrüntes Stadtviertel erstrahlt unter natürlichem Licht

Der Wohnkomplex Ekko liegt am östlichen Ufer der Garonne und beherbergt auf einer Gesamtwohnfläche von 8.552 m² insgesamt neunundvierzig Wohnungen mit bis zu fünf Zimmern. Zur Verwendung kamen natürliche Materialien wie Holz, Hanfbeton, und Ton etc., die aufgrund ihres geringen CO₂-Fußabdrucks maßgeblich dazu beitragen, sommerliche Hochtemperaturen innerhalb der Stadt zu verringern. Die moderne Reinterpretation der für Bordeaux typischen Stadtlandschaft zeigt sich hier in Form von hellen Farbtönen und mineralischen Baustoffen.

Winy Maas (Architekturbüro MVRD) ist zuständiger Architekt des Stadtviertels, ihm war es ein Anliegen, Familien einen umsetzbaren Kompromiss aus Wohnungs- und Umgebungsqualität zu bieten. Aus diesem Grund hat Duncan Lewis, Architekt des Wohnkomplexes Ekko, den traditionellen Gemeinschaftsgarten um eine dreidimensionale Grünfläche erweitert, welche die der Straße zugewandten Balkone und Fassaden umschließt.



Foto.: ERLUS/MOEDING, Fotograf : Drone 33 Adrien Sifre

Weiß eingedekte Dächer und hinterlüftete Ziegelfassade

Zur Wahrung eines harmonischen Gesamtbildes fiel die Wahl des Architekten auf eine weiße Ton-Fassadenverkleidung und weiße Tondachziegel; beides eigens für diese Baustelle produzierte Spezialanfertigungen der deutschen Firmen Moeding und Erlus. Die Verwendung von Ton untermauert das Vorhaben des Architekten, ein Gebäude ganz im Sinne der Nachhaltigkeit zu erschaffen. Die weiße Farbe trägt schließlich auch zu einer Steigerung des Komforts während der Sommermonate bei, da weder die Fassade noch das Dach eine starke Aufheizung erfahren.



Foto : ERLUS/MOEDING,
Fotograf : Aline Dautresme

„Die weißen Ziegel wurden auf Wunsch des Architekten für das Stadtviertel ausgewählt, der großen Wert auf mineralische Baustoffe legt. Ziel war ein nahtloser Übergang zwischen der Fassade und dem Dach, weswegen dieses einzigartige Material in

einem hellen Farbton verwendet wurde“, so der Architekt, Duncan Lewis.

Ein Mix aus mineralischen Baustoffen und Begrünung, Markenzeichen des Projekts

Mit seinem Dach aus hellen Flachdachziegeln der Firma Erlus und seiner hinterlüfteten Tonfassadenverkleidung des Herstellers Moeding reflektiert das Ekko-Bauwerk das Tageslicht und bietet seinen Bewohnern im Einklang mit dem Grün des 6.635 m³ umfassenden dreidimensionalen Gartens ein angenehmes und einladendes Umfeld.

Zur Umsetzung dieses Projekts arbeitete der Architekt eng mit den Ziegelherstellern aus Niederbayern zusammen. Mit Erlus wurde der spezielle Weißton der edelengobierten Ziegel kreiert. Der weiße Linea®-Flachdachziegel, eine Spezialanfertigung, fällt durch seine schlichte und ansprechende Formgebung ganz im Sinne der modernen Architektur auf. Schon bei der Herstellung erweist er sich als äußerst effizient. Gebrannt bei einer Temperatur von 1.200 °C, erreicht er nicht nur eine bemerkenswerte Robustheit, sondern glänzt auch durch exzellenten Widerstand gegen extreme Umwelteinwirkungen.

Aufwändige und kostspielige Unterdächer braucht es dank der Linea-Flachdachziegel nicht.

Bei der Fassade hat sich der Architekt für das bewährte ALPHATON®-System der Firma MOEDING entschieden, denn die Fassadenverkleidung sollte eine ähnliche Optik

erhalten wie das Dach. Die Farbwahl ist ebenfalls Ergebnis einer engen Zusammenarbeit zwischen dem Architekten und dem Marktführer für Keramikfassaden. Während für das Dach die Wahl der Architekten auf Weiß fiel, entschied man sich hier für fünf verschiedene matte und glänzende Hellgrau-Nuancen, die nach einem vorab festgesetzten Farbschema angebracht wurden. Die Farbgebung der dreidimensionalen Keramikelemente ändert sich so je nach Lichteinfallswinkel.

Drohnen-Luftaufnahmen des Objekts:

<https://youtu.be/oklgh7sSeoo>

„Das ist das erste Mal, dass wir für ein Projekt in Frankreich mit den deutschen Firmen Erlus und Moeding zusammenarbeiten. Wir sind mit dem Ergebnis sehr zufrieden. Beide Firmen haben für die Verkleidung der 90 Meter langen Fassade Spezialanfertigungen und Dachziegel in denselben hellen und weißen Farbtönen entworfen. Die Verwendung von Ton bringt einen natürlichen Aspekt ein, der im Einklang mit Natur und Umwelt steht. Wir schätzen außerdem sehr, dass die Optik der Dachziegel lange bestehen bleibt. Die Fassade und die Dachbedeckung werden auch im Laufe der Zeit sauber bleiben“, freut sich Duncan Lewis.

Der Wohnkomplex Ekko : Geführte Besichtigung mit dem Architekten Duncan Lewis

<https://www.youtube.com/watch?v=JsiATNFbiJ8>



Ein preisgekröntes Ausnahmeprojekt

Auf dem Flachdach des Ekko-Gebäudes bietet sich den Bewohnern ein Gemeinschaftsraum zur Freizeitgestaltung samt Terrasse an, auf der ein städtischer

Gemüsegarten Platz finden wird. Diese Nutzflächen können nach Lust und Laune verändert werden. *„Ein dreidimensionaler Gemeinschaftsgarten, ein beruhigender grüner Kokon, weiße Dachziegel und Fassadenverkleidungen aus Ton und ein den Bewohnern zugängliches Flachdach, das alles macht aus Ekko ein Ausnahmeprojekt in der Immobilienbranche. Dieser Wohnkomplex wurde mit dem Willen erschaffen, etwas ganz Subtiles wahr werden zu lassen: den Wunsch, gemeinsam zu wohnen und zu leben, mit dem Vorteil von gemeinschaftlich genutzten Flächen und ganz besonders einer Anbaufläche für Nutzpflanzen mitten in der Stadt. 2019 wurde dieses Programm im Rahmen der Pyramides d'Argent, einem von der FPI¹ organisierten nationalen Wettbewerb in Frankreich, mit dem Innovationspreis „GIP“ ausgezeichnet“*, erklärt Franck Launay, Vorstandsvorsitzender der Launay-Gruppe, führend in der Immobilienbranche und Bauträger des Ekko-Wohnkomplexes.

Video der Launay-Gruppe:

<https://www.youtube.com/watch?v=Pqrv3cpFpSg>



YouTube · Groupe Launay

<https://groupe-launay.com/toute-notre-offre/type-appartement/departement-gironde/ville-bordeaux/118-ekko.html>

Technische Daten :

- **Bau** : Wohnkomplex Ekko, ZAC Bastide Niel, 22 rue Hortense, 33100 Bordeaux
- **Bauträger** : Groupe Launay Aquitaine
- **Architekt** : Duncan Lewis Scape Architecture (Bordeaux 33)

¹ Fédération des Promoteurs; Französischer Dachverband der Immobilienbauträger

- **Wohnungen:** 49 Wohnungen, 1 bis 5 Zimmer
- **Dacharbeiten :** Firma Dupuy Frères, 33620 Cavignac
- **Dachdeckung :** Flachdachziegel Linea der Firma Erlus, 1 000 m²*
- **Fassade :** Ton-Fassadenverkleidung der Firma Moeding*, 900 m²
- **Lieferung :** Juli 2021

** Erlus und Moeding sind Tochterfirmen der Gesellschaft Gima Girnghuber mit Sitz in Marklkofen (Bayern).*

Fotoverzeichnis



Für den Ekko-Wohnkomplex im ökologischen Viertel Bastide Niel in Bordeaux hat sich der Architekt Duncan Lewis bei dem Dach für die Farbe Weiß und bei der

Fassade für 5 Grau- und Weißnuancen entschieden. (Foto: ERLUS/MOEDING, Fotograf: Drone 33 Adrien Sifre)



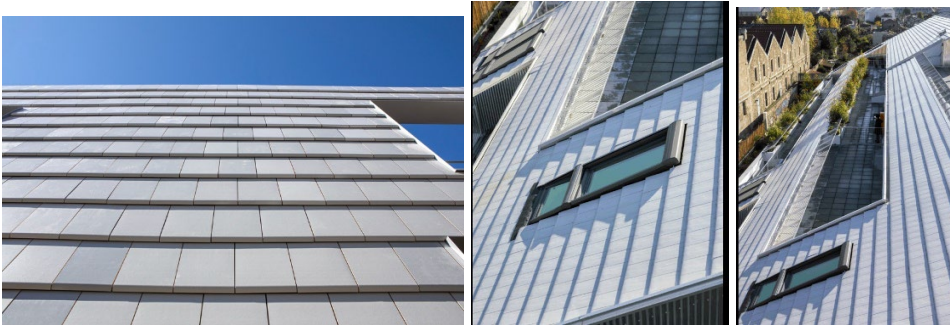
Die Firmen Erlus und Moeding haben eine spezielle länger sauber bleibenden Dachziegeloberfläche entwickelt, die Reinigungsarbeiten an Dach und Fassade nahezu unnötig macht.

Auf dem Flachdach bietet sich den Bewohnern eine Gemeinschaftsfläche von 42 m² neben einer großzügig angelegten Terrasse, die zukünftig einen Gemüsegarten beherbergen soll.

(Foto: ERLUS/MOEDING, Fotograf: Drone 33 Adrien Sifre)



Die Ziegel und Fassadenverkleidung aus Ton verbreiten eine angenehme Helligkeit, spielen mit den Farben der Umgebung und schützen im Sommer vor Aufheizung.
(Foto: ERLUS/MOEDING, Fotograf: Drone 33 Adrien Sifre)



Die Ton-Fassadenverkleidung des Herstellers Moeding greift die moderne Architektur mit mineralischen Materialien des Ekko-Wohnkomplexes im Öko-Stadtviertel Bastide Niel in Bordeaux auf. Die Verwendung von Ton unterstreicht den natürlichen und nachhaltigen Aspekt.
(Foto : ERLUS/MOEDING, Fotograf : Aline Dautresme)

Über Erlus:

Im Hinblick auf Dachbedeckungen und Schornsteine ist die Erlus AG eine der marktführenden Firmen in Deutschland. Das mittelständische Unternehmen produziert in Neufahrn und Ergoldsbach (Niederbayern), sowie in Teistungen (Thüringen). Die Erlus-Tondachziegel stechen vor allem durch ihre Qualität und ihr raffiniertes Design hervor. Mehrere Dachziegelmodelle wurden bereits mit dem renommierten IF Design Award ausgezeichnet. Die durch das Institut Bauen und Umwelt e.V. verliehene Umwelt-Produktdeklaration (EPD) für die Dachziegelherstellung bestätigt die Nachhaltigkeitsstrategie des Unternehmens in Entwicklung und Produktion. Parallel zur Herstellung hochqualitativer Dachbedeckungen und zukunftsorientierter Schornsteine entwickelte Erlus Via Vento S, ein universal einsetzbares Lüftungsnetzwerk für Einfamilienhäuser, das perfekt an Passivhäuser angepasst ist.

Über Moeding:

Die Moeding Keramikfassaden GmbH ist seit 2001 ein Tochterunternehmen der Girnglhuber GmbH. Seit 1980 hat man sich bei MOEDING auf die Entwicklung der vorgehängten hinterlüfteten Ziegelfassaden spezialisiert. Das Produktsortiment umfasst verschiedenste Systemlösungen für Ziegelfassaden. Das absolute Alleinstellungsmerkmal bildet die Flexibilität in der Produktion. Bei innovativen Projekten und neuartigen Anforderungen an die großformatigen Fassadenelemente wird höchste Qualität bei der Entwicklung und Fertigung stets garantiert. Das natürliche Ziegelmaterial ist farbecht und wertbeständig, individuell gestaltbar und dabei leicht zu montieren – für nachhaltige Fassaden ganz nach den Wünschen des Planers. Die Langlebigkeit, die Wartungsfreiheit und das natürliche Ziegelmaterial unterstützen dabei den Anspruch an Nachhaltigkeit.

www.erlus.com www.moeding.com



@dach.schornstein.lueftung @moeding.facades

Pressekontakt:

Erlus AG

Moeding Keramikfassaden GmbH

Deutschland:

Bianca Marklstorfer
Marketing & Werbung
ERLUS AG
84088 Neufahrn i. Niederbayern
Tel . +49 (0) 8773 – 18 162
bianca.marklstorfer@erlus.com

Christina Penzenstadler
Marketing Managerin
Moeding Keramikfassaden GmbH
84163 Marklkofen
Tel . +49 (0)8732 – 24 256
penzenstadler@moeding.de

Frankreich:

JMG Communications
Jitka MENCL-GOUDIER
10, rue Bobillot
75013 PARIS
Tel. +33 1 43 22 47 05
jgoudier@jmgcom.fr

Hauptstrasse 106
84088 Neufahrn/NB
Tel : + 49 (0) 8773 18 0
Hr. Dominique Ginez
Verkaufsleiter Frankreich
Tel : +33 6 75 87 55 67
dginez@erlus.com
www.erlus.com

Ludwig Girnghuber Strasse 1
84163 Marklkofen
Jean-Marie Hauswald
Kaufmännischer Leiter Frankreich
Tel : +33 6.75.89.03.06
Tharce Marmillod
Kaufmännisch-technische Abteilung Frankreich
Tel : +33 6.78.99.80.56
contact@moeding.com
www.moeding.fr